

## 14. Ansatte 1972–2022

*Michael 2022; 19: Supplement 29, 415–23.*

*Dette kapitlet har hatt som ambisjon å lage en liste over de ansatte i instituttmiljøet i allmennmedisin gjennom 50 år. Utvalget er langt fra lett å definere. I starten var instituttet egen enhet i fakultetet, der det var enkelt å identifisere både de faglige og administrative ansatte. Etter hvert fikk allmennmedisin også tillagt seg ansatte som ikke var ansatt i og for vårt fag. De administrative ble del av fellesadministrasjonen, og prosjektansatte og stipendiater kunne ha andre arbeidsgivere enn universitetet. De ansatte ved Noklus, Allmennmedisinsk forskningsenhet og Nasjonalt kompetansesenter for legevaktmedisin har vært eller er tett integrerte i et felles fagmiljø. Vi har likevel valgt ikke å ta deres ansatte med i listen, men konsentrert oss over de universitetsansatte. Det er gjort noen unntak for prosjektansatte med ekstern arbeidsgiver, inkludert stipendiater, der vedkommende for alle praktiske formål har virket som ansatt i instituttmiljøet.*

Gjennom årsmeldinger, bilder, ulike invitasjonslister og mange personlige henvendelser har vi identifisert og inkludert om lag 150 ansatte ved instituttet i disse 50 årene (Ramme). De har vært tilknyttet i en lang eller kort tid, i ulike funksjoner og i faste og midlertidige stillinger. Vi har angitt tidsrommet for ansettelsen, noen ganger har vi slått sammen perioder, selv om det kan ha vært et mindre opphold.

Listen inneholder dessverre helt sikkert noen feil, og personer kan være utelatt i mangel på tilgjengelig informasjon. Dette beklager vi, men må også erkjenne at i den digitale tidsalder er Universitetet i Bergen faktisk ikke i stand til å lage ansattlister over tid fra sitt personaladministrative system!

Etter ansattlisten har vi samlet bilder av de vitenskapelig ansatte og doktorgradskandidatene ved Fagområdet for allmennmedisin ved inngangen til jubileumsåret 2022.

## Ansatte 1972–2021

*Abildsnes, Eirik.* Postdoktor 2014–2017.

*Alræk, Terje.* Stipendiat 1998–2004.

*Alræk, Torild J.* Stipendiat 2005–2008.

*Alsnes, Ingvild Vatten.* Førsteamanuensis 2019–2020.

*Bassøe, Carl F.* Amanuensis 1984–1985.

*Berge, Siri Dalsmo.* Stipendiat 2021–.

*Bjørvatn, Bjørn.* Førsteamanuensis 1998–2002, professor 2003–.

*Bjørge, Arne.* Allmenlege ved legepraksisen Institutt for almenmedisin 1972–1984.

*Bondevik, Gunnar Tschudi.* Førsteamanuensis 2003–2012, professor 2013–.

*Breidablik, Hans-Johan.* Stipendiat 2010–2011.

*Breivold, Jørgen.* Stipendiat 2020–.

*Braadland, Hans.* Medarbeider Kompetansesenter for kliniske ferdigheter hos praktiserende leger 1994–1996.

*Buchvold, Hogne.* Stipendiat 2015–2020.

*Bærheim, Anders.* Hjelpelærer fra 1985–1986, stipendiat 1986–1989, amanuensis 1989–1993, førsteamanuensis 1994–2000, professor 2001–2018, professor emeritus fra 2018.

*Bærøe, Kristine.* Stipendiat 2002–2004.

*Christensen, Anne Kløv.* Renholder ved Institutt for almenmedisin.

*Diaz, Esperanza.* Stipendiat 2007–2008, førsteamanuensis 2009–2020, professor 2020–.

*Ebbesen, Marit.* Stipendiat 2009–2012.

*Efskind, Jon.* Allmenlege ved legepraksisen Institutt for almenmedisin 1972–1984.

*Emberland, Knut Erik.* Stipendiat 2016–2021.

*Eliassen, Knut Eirik R.* Førsteamanuensis 2019–.

*Eskeland, Benedicte.* Stipendiat 1992–2001.

*Eskerud, Jens R.* Amanuensis 1984–1985.

*Fadnes, Lars Thore.* Førsteamanuensis 2018–2020, professor 2020–.

*Fagerås, Randi.* Medarbeider i legepraksisen ved Institutt for almenmedisin før 1984.

*Fauske, Sverre.* Stipendiat 1989–1991.

*Felde, Gunnhild.* Stipendiat 2011–2020, førsteamanuensis 2020–.

*Fetveit, Arne.* Universitetslektor 2003–2004.

*Flo, Elisabeth.* Postdoktor 2013–2016.

*Flottorp, Signe.* Professor 2010–2012.

*Forthun, Ingeborg.* Postdoktor 2019–

*Fosse, Steinar.* Allmenlege ved legepraksisen Institutt for almenmedisin 1978–1981. Hjelpelærer 1980–1981.

*Fugelli, Per.* Professor 1984–1991.

*Galdal, Ingrid Rekdal.* Læreboksekretær 1996–1998.



*Figur 1: Sturla Gjesdal (f. 1952) var professor i allmennmedisin ved UiB fra 2008 og til han døde i desember 2020, 68 år gammel, etter lengre tids sykdom. Han var utdannet i Bergen i 1982, var kommunelege på Osterøy i en tiårsperiode etter turnustjeneste og deretter deltid fastlege ved Eidsvåg legekontor til 2020. Han var assisterende fylkeslege 1993–95 og trygdelege 1996–2003. Han startet sin akademiske karriere ganske sent og tok doktorgraden i 2003 med en avhandling om langtids syk-melding og overgang til uføretrygd. Han var først knyttet til det sosialmedisinske miljøet ved instituttet før han ble professor i*

*allmennmedisin. Han ledet Gruppe for helsetjenesteforskning (HELFO) som etter hvert ble del av FAM og senere HELFORSK. Han publiserte en lang rekke artikler med allmennmedisinske, sosialmedisinske og helseøkonomiske tema. Han var også involvert internasjonalt gjennom et prosjekt i Malawi, med utvikling av primærhelsetjenesten der. Dette resulterte i en ph.d. i 2020, der han var hovedveileder.*

*Gjesdal, Sturla. Førstemanuensis 2009, professor 2014–2020 (figur 1).*

*Grevstad, Anne Marie. Medarbeider i legepraksisen ved Institutt for almenmedisin før 1984.*

*Guldborg, Ann Mary. Allmennlege ved legepraksisen Institutt for almenmedisin 1975.*

*Hafting, Marit. Hjelpelærer 1987–1988, stipendiat 1987–1990.*

*Hagen, Eva. Medarbeider i legepraksisen ved Institutt for almenmedisin før 1984.*

*Haj Younes, Jasmin. Stipendiat 2017–2021.*

*Haltbakk, Johannes. Stipendiat 2002–2005.*

*Halvorsen, Kjell Herman. Stipendiat 2010–2012.*

*Hannestad, Yngvild S. Stipendiat 1998–2003.*

*Hasha, Wegdan Hamed Nasser. Stipendiat 2017–2021.*

*Hatland, Ingjerd. Kontorfullmektig 1987.*

*Haug, Tone Tangen. Allmennlege ved legepraksisen Institutt for almenmedisin 1982–1983, hjelpelærer 1982–1985.*

*Haug, Kjell. Allmennlege ved legepraksisen Institutt for almenmedisin 1982–1984, stipendiat 1985–1989, førstemanuensis 1990–1991.*

*Hauge, Tone. Hjelpelærer 1987–1988.*

*Hetlevik, Øystein. Stipendiat 2009–2013, førstemanuensis 2014–2020, professor 2020–.*

*Hjertholm, Åse. Kontorfullmektig 1993–1995.*

*Hjørleifson, Stefan. Stipendiat 2002–2008, førstemanuensis 2009–.*

*Hummerfelt, Sigurd. Professor 1972–1984.*

*Hunskår, Steinar.* Amanuensis 1986, førsteamanuensis 1987, professor 1992–.  
*Husebø, Bettina.* Postdoktor 2011, førsteamanuensis 2012–2016, professor 2016–2017.  
*Husøy, Astrid-Mette.* Førsteamanuensis 2000–2002.  
*Høvik, Peer.* Allmennlege ved legepraksisen Institutt for almenmedisin 1972–1973.  
*Indrekvam, Solfriid.* Stipendiat 1998–2002.  
*Iversen, Arils.* Stipendiat 2020–2021.  
*Iversen, Jon H.* Hjelpelærer 1986.  
*Jacobsen, Lisbeth.* Sekretær 1986.  
*Jahanlu, David.* Stipendiat 2007–2010.  
*Jensen, Unni.* Medarbeider i legepraksisen ved Institutt for almenmedisin før 1984.  
*Jensen, Solveig.* Renholder ved Institutt for almenmedisin.  
*Johansen, Kjell.* Allmennlege ved legepraksisen Institutt for almenmedisin 1972–1982.  
 Stipendiat 1982–1985.  
*Jorewitz, Karin.* Medarbeider i legepraksisen ved Institutt for almenmedisin før 1984.  
*Kismul, Reidun.* Amanuensis 1993–1994.  
*Kjellstadli, Camilla.* Stipendiat 2017–2020.  
*Kjome, Reidun.* Stipendiat 2004–2008.  
*Kjosavik, Svein.* Stipendiat 2007–2012.  
*Klovning, Atle.* Amanuensis 1993–1996 og vit.ass./stipendiat 1997–1999. Førsteamanuensis 2002–2006.  
*Knutsen Julie S.* Stipendiat 2021–  
*Krüger, Kjell.* Førsteamanuensis 2015–2016.  
*Kvalvåg, Marion.* Læreboksekretær 1995.  
*Kvernhusvik, Sigrun.* Medarbeider i legepraksisen ved Institutt for almenmedisin før 1984. *Langørgen, Aina.* Universitetslektor 2003–2005.  
*Larsen, Gerd Moldestad.* Medarbeider i legepraksisen ved Institutt for almenmedisin før 1984. *Lehmann, Egil H.* Hjelpelærer 1988–1989.  
*Lysebo, Asta Meland.* Medarbeider Kompetansesenter for kliniske ferdigheter hos praktiserende leger 1997–1998.  
*Lærum, Even.* Hjelpelærer 1986–1987. Forskningsveileder/professor 1986–1989.  
*Lømsland Toril.* Vitenskapelig assistent 1987.  
*Malterud, Kirsti.* Førsteamanuensis 1987–1992, professor 1992–2019, professor emerita fra 2019.  
*Meland, Eivind.* Hjelpelærer 1987–1988, vitenskapelig assistent 1988–1989, stipendiat 1990–1997, førsteamanuensis 1998–2009, professor 2010, professor emeritus fra 2018.  
*Melve, Kari Klungsoyr.* Amanuensis 1993–1994, stipendiat 1994, førsteamanuensis 2001–2003.  
*Mildestvedt, Thomas.* Stipendiat 2003–2008, førsteamanuensis 2009–.  
*Miljeteig, Ingrid.* Stipendiat 2004–2010.  
*Mjanger, Rune.* Medarbeider Kompetansesenter for kliniske ferdigheter hos praktiserende leger 1994–1996.

*Mjøllem, Inga.* Medarbeider i legepraksisen ved Institutt for almenmedisin før 1984.

*Moen, Bente.* Allmennlege ved legepraksisen Institutt for almenmedisin 1984.

*Myrvold, Ester.* Kontorfullmektig fra 1986/førstekontorfullmektig 1988–1990.

*Mæland, John Gunnar.* Førsteamanuensis 1987–1989.

*Møen, Kathy Ainul.* Stipendiat 2015–2019, førsteamanuensis 2020–.

*Nessa, John.* Hjelpelærer 1987–1989, førsteamanuensis 1999–2019.

*Nilsen, Johan Fredrik.* Allmennlege ved legepraksisen Institutt for almenmedisin 1978–1984.

*Nilsen, Bente.* Medarbeider i legepraksisen ved Institutt for almenmedisin før 1984.

*Nilsen, Inger.* Læreboksekretær/prosjektmedarbeider 1999–2003.

*Nilsen, Stein.* Universitetslektor 2003–2005.

*Nilsson, Finn.* Hjelpelærer 1975–1979.

*Norheim, Ole Frithjof.* Førsteamanuensis 1999–2002, professor 2003–2012.

*Nymark, Mona.* Sekretær 1996.

*O'Donnell, Maire.* Stipendiat 2003–2007.

*Ohnstad, Per Morten.* Amanuensis 1985. Hjelpelærer 1988.

*Olavsen, Gerd.* Førstesekretær fra 1988. Fellesadministrasjon ISF fra 1991–1994.

*Olsen, Berit.* Amanuensis 1985–1986.

*Pahlavanyali, Sahar.* Stipendiat 2018–.

*Rebnord, Ingrid Keilegavlen.* Førsteamanuensis 2020–.

*Riiser, Sharline.* Universitetslektor og fylkeskoordinator i Sogn og Fjordane 2020–.

*Rokstad, Kirsten Skinlo.* Vitenskapelig assistent 1986. Stipendiat 1987–1994.

*Rosvold, Gudrun.* Kontorfullmektig 1994–1995.

*Ruths, Sabine.* Førsteamanuensis 2005–2011, professor 2011–.

*Rørtveit, Guri.* Universitetslektor 1998–2001, stipendiat 2001–2004, førsteamanuensis 2004–2009, professor 2010–.

*Salomonsen, Kirsten.* Kontorfullmektig/førstekontorfullmektig fra 1985. Fellesadministrasjon ISF 1991–2003.

*Sandberg, Sverre.* Professor 1990–2020, professor emeritus fra 2020.

*Sandvik, Høgne.* Amanuensis 1991–1993, stipendiat 1993–1996.

*Sangolt, Inger Johanne.* Medarbeider i legepraksisen ved Institutt for almenmedisin før 1984.

*Saxvig, Ingvild.* Stipendiat 2007–2012.

*Schaefer, Mossen.* Medarbeider i legepraksisen ved Institutt for almenmedisin før 1984.

*Schei, Odd M.* Allmennlege ved legepraksisen Institutt for almenmedisin 1972–1977.

*Schei, Edvin.* Medarbeider Kompetansesenter for kliniske ferdigheter hos praktiserende leger 1996, førsteamanuensis 1998–2010, professor 2010–.

*Schjerven, Tore.* Allmennlege ved legepraksisen Institutt for almenmedisin 1978–1979.

*Seim, Arnfinn.* Stipendiat 1994–1997.

*Setekleiv, Geirr.* Medarbeider Kompetansesenter for kliniske ferdigheter hos praktiserende leger 1994–1996.

*Sharma, Satya.* Stipendiat 2010–2018, førsteamanuensis 2020–.

*Simonsen, Kristian.* Stipendiat 2010–2014.

*Skeie, Svein.* Stipendiat 1998–2000.

*Skjerven, Tone.* Daglig leder Kompetansesenter for kliniske ferdigheter hos praktiserende leger 1994–1998.

*Smith-Sivertsen, Tone.* Førsteamanuensis 2002–2009, professor 2010–2011.

*Stensland, Per Steinar.* Amanuensis 1985, hjelpelærer 1986–1987, førsteamanuensis 1999–2013, professor 2013–2019, professor emeritus fra 2019.

*Strand, Roger.* Førsteamanuensis 2003.

*Straand, Jørund.* Vitenskapelig assistent 1988–1989, stipendiat 1990–1997, amanuensis 1994–1995, førsteamanuensis 1996–2000.

*Støylen, Jorunn.* Kontorfullmektig/administrasjonssekretær/førstesekretær fra 1972–1989.

*Sulheim, Olav.* Amanuensis 1972–1984.

*Søbstad, Øystein.* Hjelpelærer fra 1988–1989.

*Una Ørvim Sølvik.* Førsteamanuensis 2004–2018.

*Sørensen, Eli.* Førsteamanuensis 2005–2006.

*Sørheim, Inga Cecilie.* Fylkeskoordinator i Rogaland og førsteamanuensis 2020–.

*Søvik, Dag H.* Hjelpelærer 1979–1984.

*Tharaldsen, Britt.* Sekretær 1989–1990.

*Thesen, Janecke.* Stipendiat 1992–2001. Førsteamanuensis 2002–2005.

*Thrane, Eva.* Fysiokjemiker i legepraksisen ved Institutt for almenmedisin før 1984.

*Thue, Geir.* Hjelpelærer 1985–1988. Stipendiat 1989–1993, professor 2010–2020.

*Tollånes Mette.* Førsteamanuensis 2020–.

*Tynæs, Egil.* Allmenlege ved legepraksisen Institutt for almenmedisin 1976–1977.

*Tønsaker, Signe.* Fullmektig 1993–1994, førstesekretær /konsulent fellesadministrasjon ISF 1995–2005.

*Undeland, Merete.* Stipendiat 1998–2000.

*Vedvik, Christina.* Medarbeider i legepraksisen ved Institutt for almenmedisin før 1984.

*Vik, Aase.* Laboratorieassistent i legepraksisen ved Institutt for almenmedisin før 1984.

*Vikøren, Beth.* Medarbeider i legepraksisen ved Institutt for almenmedisin før 1984.

*Voltersvik, Pål.* Amanuensis 1987.

*Værøyvik, Sissel.* Læreboksekretær 1995–1996.

*Wensaas, Knut-Arne.* Universitetslektor 2003–2008, stipendiat 2008–2011, førsteamanuensis 2016–2018.

*Wesnes, Stian Langeland.* Stipendiat 2007–2011.

*Wilhelmsen-Langeland, Ane.* Stipendiat 2007–2013.

*Willumsen, Nina.* Amanuensis 1994–1995, førsteamanuensis 1996–1997.

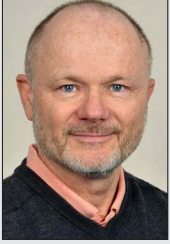
*Waage, Siri.* Stipendiat 2005–2010, postdoktor. 2013–2019.

*Zachariassen, Signe M.* Sekretær 1987–1994. førstesekretær/undervisningssekretær fellesadministrasjonen ISF 1997–2008.

*Zakariassen, Erik.* Førsteamanuensis 2010–2020, professor 2020–.

*Øyane, Nicolas.* Førsteamanuensis 2020–.

## Vitenskapelige ansatte



Bjørn Bjorvatn  
professor



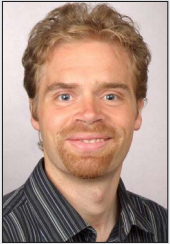
Gunnar T. Bondevik  
professor



Anders Bærheim  
professor emeritus



Knut Eirik Eliassen  
førsteamanuensis



Lars Thore Fadnes  
professor



Gunhild Felde  
førsteamanuensis



Ingeborg Forthun  
postdoktor



Øystein Hetlevik  
professor



Stefan Hjörleifsson  
førsteamanuensis



Steinar Hunskår  
professor



Kirsti Malterud  
professor emerita



Eivind Meland  
professor emeritus



Thomas Mildestvedt  
førsteamanuensis



Kathy Møen  
førsteamanuensis



Ingrid Rebnord  
førsteamanuensis



Sharline Riiser  
universitetslektor

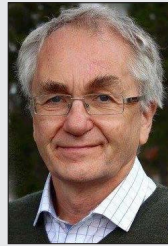




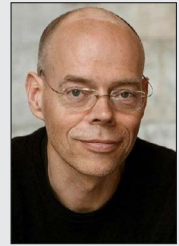
Sabine Ruths  
professor



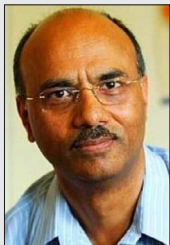
Guri Rørtveit  
professor



Sverre Sandberg  
professor emeritus



Edvin Schei  
professor



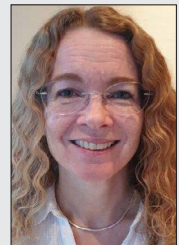
Satya Sharma  
førsteamanuensis



Per Stensland  
professor emeritus



Inga Cecilie Sørheim  
førsteamanuensis



Mette Tollånes  
førsteamanuensis



Erik Zakariassen  
professor



Nicolas Øyane  
førsteamanuensis



## Doktorgradskandidater



Siri Dalsmo Berge



Anne Mette  
G. Berget



Jesper Blinkenberg



Jørgen Breivold



Fatemeh  
Chalabianloo



Karl Trygve  
Druckrey-Fiskaaen



Linn Evanger



Tine A. Flaa



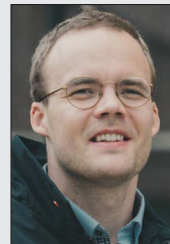
Einar Furulund



Ina Grung



Anneli Borge Hansen



Lars Emil Aga  
Haugom



Gunnhild Hunskaar



Ingjerd Jøssang



Julie S. Knutsen



Heidi Marie  
K. Meling



Vivian Midtbø



Kristian R.  
Myklevoll



Marit Nymo



Dag Ståle Nystøyl



Sahar Pahlavanyali



Sara Tahir



Nina-Margrethe  
T. Theodorsen



Stein Vabo



Jasmin Haj Younes